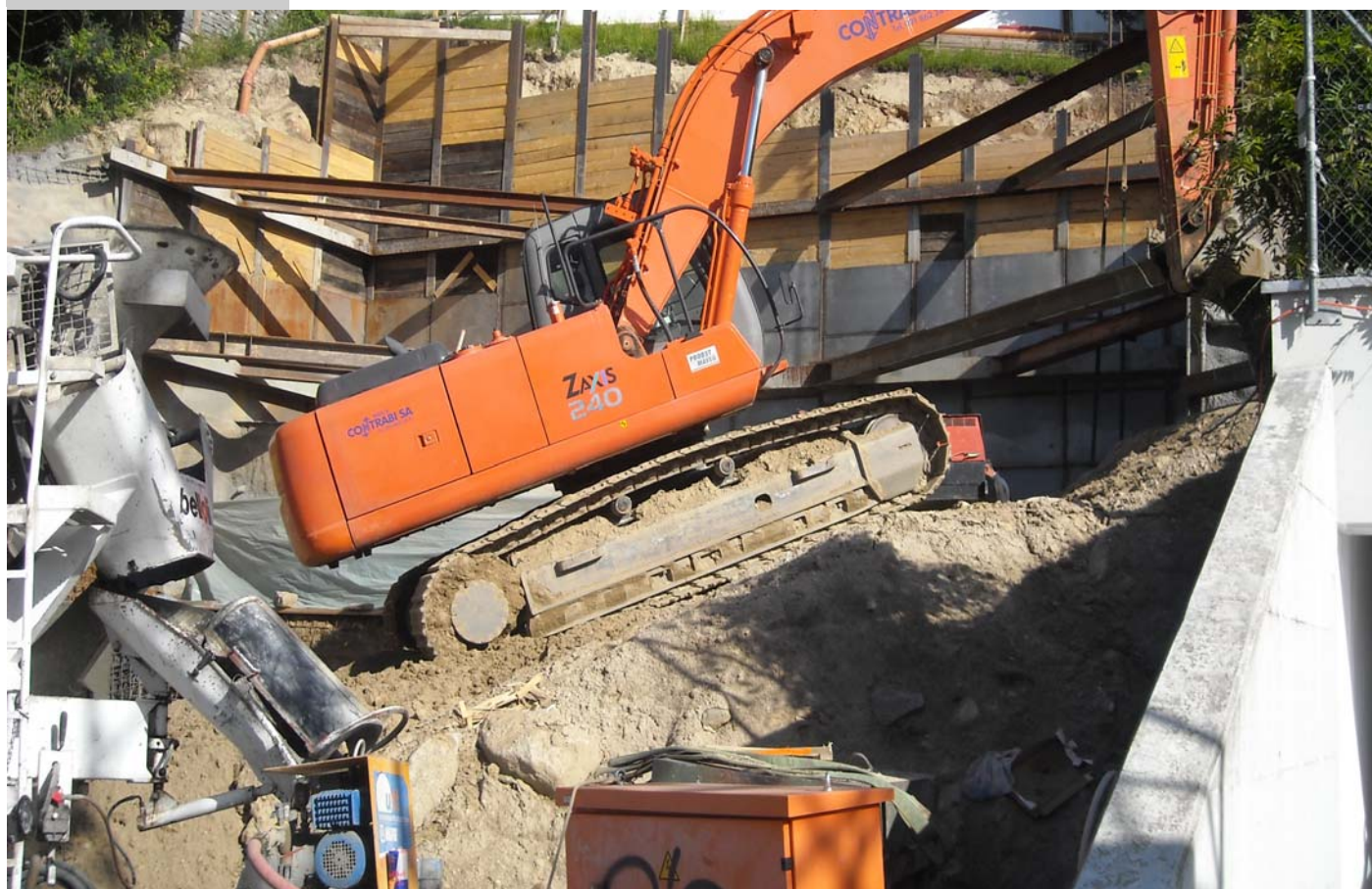


Lavori del genio civile
Lavori di sterro
Demolizioni
Sistemazione corsi acqua
Bonifiche siti inquinati
Forniture inerti

CONTRABI SA



Villa Ghisla Mappale 4017 - Minusio

No. mandato	2129.10
Committente	Martine e Pierino Ghisla - Locarno
Progettista	Moro & Moro Architetti - Arch. Albi - Locarno - Tel. 091 752 29 30
Direzione lavori	Moro & Moro Architetti - Arch. Albi - Locarno - Tel. 091 752 29 30
Esecuzione lavori	Scavo generale
Descrizione	Opere di scavo generale e sostegno della fossa di scavo con una targonata e delle pareti chiodate
Durata	4 mesi (2011)
Importo opere CHF	450'000.—
Livello difficoltà	Alto
Volume	Scavo 2'300 mc Targonata con profili 21 ton, tamponamenti 220 m ² Parete chiodata con calcestruzzo spruzzato 47 mc

Via S. Francini 9
6710 Biasca
t 091 862 24 41
f 091 862 24 44
www.contrabi.ch
info@contrabi.ch

